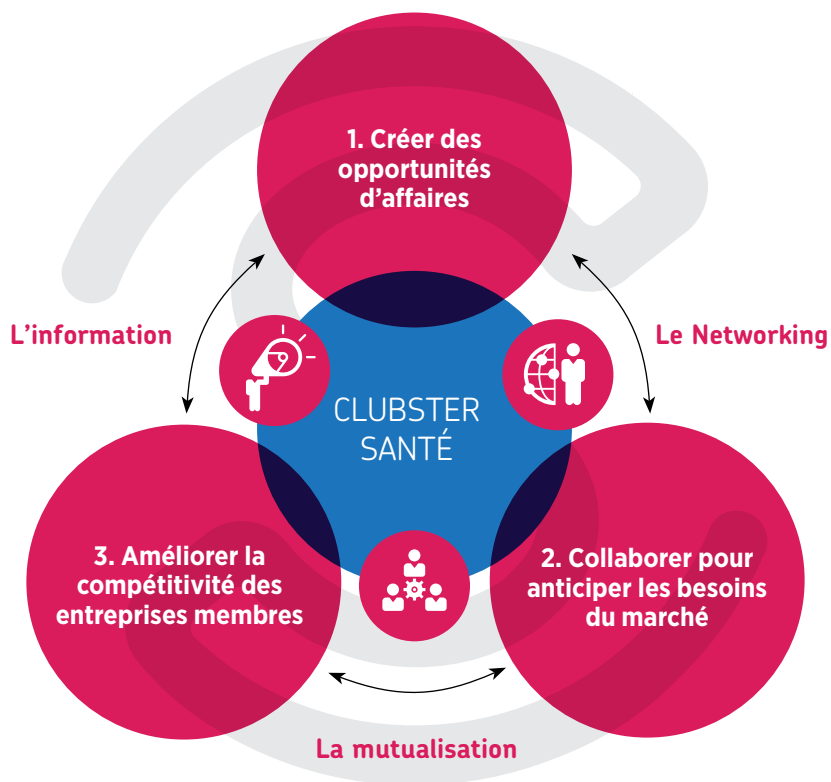




Réseau des entreprises de santé
du Nord-Pas de Calais, **Clubster Santé**
répond à **3 grands objectifs** :



ÉDITO

Booster le développement de nos entreprises membres dans des conditions optimales, tel est l'objectif premier de Clubster Santé.

Pour cela, nous offrons à nos adhérents :

Une information régulière et prospective,
Des rencontres permettant des mises en relations qualitatives,
Un cadre favorisant la coopération pour innover de façon adaptée et compétitive.

Rejoignez-nous et contribuez, vous aussi, à faire de Clubster Santé un réseau dynamique pour les entreprises et leurs partenaires.

Thomas BUFFIN
Président de
Clubster Santé



CLUBSTER SANTÉ EN CHIFFRES :

200 entreprises membres

5 800 emplois

2.2 milliards de CA

16 administrateurs

30 événements / an





UN LIEU D'INFORMATIONS

DES OUTILS ADAPTÉS POUR
APPROFONDIR LES CONNAISSANCES
DU MARCHÉ ET RESTER EN VEILLE

De la veille et de l'information ciblée

- Des études approfondies sur des thématiques précises :
Etude sur l'emploi et la formation dans la filière santé en région, panorama régional du marché de la dépendance
- Des commissions thématiques dans des domaines stratégiques : Achats Hospitaliers, Silver Economie, Médecine Personnalisée, ...
- Une veille quotidienne et une newsletter mensuelle sur la vie du réseau et l'actualité de la filière

Des rencontres d'experts

Pour permettre à nos membres d'échanger leurs bonnes pratiques et de les sourcer auprès d'experts métiers en communication, RH, vente,...





UN LIEU DE NETWORKING

DES TEMPS D'ÉCHANGES CIBLÉS
POUR BOOSTER LE BUSINESS DES
ENTREPRISES DANS DES CONDITIONS
OPTIMALES

Des Rencontres d'Affaires

L'opportunité de recueillir
en 2 heures une expertise
marché tout en multipliant
les opportunités de business :

- 1 heure de conférence
avec une personnalité
- 1 heure de déjeuner d'affaires

Des Rencontres de l'Investissement

3 fois par an, entrepreneurs et
investisseurs se rencontrent.
Depuis 2009, déjà 40 millions
d'euros levés pour près de 50
entreprises innovantes.





UN LIEU DE MUTUALISATION

DES COLLABORATIONS CONCRÈTES
POUR FAIRE FACE AUX ÉVOLUTIONS
DU MARCHÉ

Des projets d'innovations collectives

- Le Concept Room (Opus 1 et 2)
- Le Silver Concept

Au total ce sont en 3 ans :

100 entreprises participantes

120 articles de presse

500 m² d'expositions

5 000 visites

Des mutualisations au service de la compétitivité

Différents sujets mutualisés peuvent être source d'économie et d'innovation : les achats, la communication, la vente, les ressources humaines ou bien la formation.



PAROLES D'ADHÉRENTS



Collaborer avec Clubster Santé, c'est permettre la rencontre entre l'hôpital et les entreprises/fournisseurs autour d'une valeur intrinsèque : L'INNOVATION.

Ces rencontres, souvent avec des chefs d'entreprises eux-mêmes, sont efficaces, pleines de valeur ajoutée et très bien coordonnées par Clubster Santé. Nos travaux conjoints se traduisent de façon concrète **via les projets collaboratifs « Concept Room by CHRU de Lille et Clubster Santé »** qui **permettent une très bonne adéquation entre le besoin des utilisateurs** (patients, professionnels de santé) **et la conception des produits innovants par les industriels** et leurs équipes. Notre partenariat est une réelle **relation gagnant-gagnant**.

Philippe MAYJONADE

Coordonnateur Général des Pôles Hôteliers
CHRU de LILLE



Chez Clicdata, **nous apprécions Clubster Santé pour la palette des services proposés** aux entreprises.

Que ce soit à l'occasion d'un déjeuner d'affaires, d'une rencontre avec des investisseurs ou bien d'un atelier d'échanges de bonnes pratiques, **Clubster Santé offre une multitude d'opportunités de business et de partenariats concrets.**

Mais avant tout, ce qui nous fait adhérer au réseau c'est la qualité des mises en relation proposées, l'accès à différentes expertises et parcours de créateurs d'entreprises (particulièrement précieux en phase de démarrage d'une activité) et surtout la visibilité donnée à notre offre et notre savoir-faire !

Hélène CLARY

Directrice Marketing – Clicdata

En tant qu'adhérent à Clubster Santé depuis de nombreuses années, j'ai assisté à l'évolution du réseau tant en nombre d'adhérents qu'en qualité des services proposés à ses membres.

Si je prends l'exemple du **projet Silver Concept** (dernier né de la série des Concept Room), aujourd'hui **ce sont plus de 50 entreprises qui travaillent ensemble avec le CHRU de Lille pour proposer des solutions innovantes en adéquation avec les besoins des utilisateurs finaux.**

Acteur majeur de la Silver Economie en région, Clubster Santé offre aux entreprises de ce secteur une visibilité nationale !

Ce projet n'est qu'un exemple parmi tant d'autres de réussites collectives, et permet d'attaquer les marchés inaccessibles pour une PME travaillant seule !

Christian JUDE

Directeur Général – HMS VILGO

Administrateur référent

Silver Economie – Clubster Santé

3EME MONDE / 9H37 / ABC AUDITION GENY / ACCESSIBLE CONSEILS / ACIME FRAME / ACTEMIS / AEQUIOS / AGFA HEALTHCARE IMAGING / AGENTS FRANCE / AIDE REDON / AILYAN / ALICANTE / ALPHATRONICS / ALTAO / ALZPROTECT / AMAZONE SERVICES / ANAGRAMME CONSEIL / ANIOS LABORATOIRES / APTEEUS / AQUILAB / ARTHREX / ARTHUR LOYD / ASSISTEYE / ATH MÉDICAL - ANALYTIC TRACABILITE HOSPITALIERE / AUTONOMADE / AVENIR TELEMATIQUE (A.T.E.) / BA NORD DE FRANCE / BAYER HEALTHCARE / BERTHIER-CONSULTANTS / BIGNON LEBRAY AVOCATS / BIOLUME / BIOMED ORTHO (GROUPEMENT ORTHOPÉDIE) / BIOMEDIQA / BNP PARIBAS / BRM AVOCATS / CABINET BEAU DE LOMENIE / CABINET PLASSERAUD LILLE / CENTRACO (CENTRE APPROV. COLLECTIVITES) / CHRU DE LILLE / CIC - BANQUE - BSD - CIN / CLICDATA / CLINIFIT / COCOA / COREYE / CORFU RADIOCOMMUNICATIONS / COTEB (ARTELIA) / COUSIN BIOTECH / CREDIT AGRICOLE / CREDIT DU NORD / CREZEO / CRIME SCENE TECHNOLOGY / CROUZET AGENCEMENT/ CUPPENS SA / DAD / DB INNOVATIVE / DEFIBSERVICE / DELABAERE PARTNER / DELABIE / DEMATHIEU ET BARD / DESTAERKE RH / DEYNA / DIAGAST / DIMEDO / DLGA / DMS CONSEIL / DOMOSENS / DOODERM / E2ST - ERGO SPORT SANTE TRAVAIL / EAT BIOTECH / EFS NORD DE FRANCE / ELANPLAST / EPISTEME / ERGO CONCEPT HABITAT / ESCULAPE / ETHILOG / ETIXIS / EURASANTE / EUR'EQUIP / FACULTE DE MEDECINE DE LILLE / FAVI / FINORPA / FINOVAM / FONDATION DIGEST SCIENCE / FORMACTION SANTE / G&C CLINIBED / GENFIT / GENOSCREEN / GRAMOND & ASSOCIES / HEUILLE ET FILS / HOME MEDICAL SERVICE HMS VILGO / HOSPIMEDIA / I-COMETE / IGIENAIR NORD PAS DE CALAIS / IMABIOTECH / INFIMED / INNObIOCHIPS / INOVELAN SANTNET / INSTITUT SUPERIEUR D'OSTEOPATHIE DE LILLE / INTESTINAL BIOTECH DEVELOPMENT / KALEIDE DESIGN GLOBAL / KARPINSKI / KELLY SCIENTIFIQUE / KEYRUS BIOPHARMA / KIBIOS / KPMG / LA MAISON ATTENTIVE / LA SECURITE NOUVELLE / LABORATOIRE MIDAC / LANDRON / LAVOIX / LENREK INFORMATIQUE / LEVEQUE FLUIDES / LFB - LABORATOIRE FRANCAIS DU FRACTIONNEMENT ET DES BIOTECHNOLOGIES / LILLE DESIGN / LIPOFABRIK / LLTECH MANAGEMENT / LOCAPHARM / LS3 / LUNGINNOV / M2DS CONSEILS / MACOPHARMA / MAD&TECH / MAESTA SANTE / MALIP / MANING / MARTIAL GEUDIN / MDOLORIS MEDICAL SYSTEMS / MEDQUALS / MUTUELLE DES HOSPITALIERS (SMH) / NACARAT / NANOSURG / NATURALPHA / NEITIV / NICOLAS JOLY / NOOLITIC / NORCOD / NORD CAPITAL PARTENAIRES / NOVASTREAM / OCR - ONCOVET CLINICAL RESEARCH / OGIP QUALITÉ / OLBERON MEDICAL INNOVATION / OTEXIA / PAINDAVOINE PARMENTIER / PARAPHARM / PIKS DESIGN / PMR SOLUTIONS / POLE NSL - NUTRITION SANTÉ LONGÉVITÉ / PRESTAMED - GIPHARMAD LILLE / PRESTHOME / PREVENTEC / PRO IMPEC - HYGIENE - MILIEUX SENSIBLES / PROCIVIS / PROJEX / RABOT DUTILLEUL MANUFACTURE / RD2 INNOVATE / RESINOR / RHEA ELECTRONIQUE / RICHARD MOBILIER / ROBOTIKTECHNOLOGY / SANTELYS / SCALDIS FRANCE / SCEMED / SCHNEIDER ELECTRIC FRANCE / SCOTLER (GENIENUM) / SECU FD / SEGIA/ADH ASSURANCES / SF PRECISION / SIB TECH ORTHODONTICS / SIIH 59/62 / S-INTER SA / SMA - SOLUTIONS MEDICALISÉES ADAPTÉES / SOCIETE GENERALE - LILLE METROPOLE / SOFINOR / SOLADIS / SOPHILMED - ALLIANCE SOINS / SRDEP - SOCIETE DE RESSOURCES ET DE DEVELOPPEMENT POUR LES ENTREPRISES ET LES PARTICULIERS / STEREOGRAPH / STRATELYS / SURGIRIS / SWEETHOME / SYMBIOFI / TAKTUS / TARKETT / TELEVIC HEALTHCARE / THESCA (ELYOS) / THIERRY BACQUET & ASSOCIÉS / TIBTECH INNOVATION / TOMISH DESIGN / TREMLIN RH / TRITIUM / TUDOR BIOTECHNOLOGIES / TUTTI FRUTTI CONSEILS / UNISTUDIO / UNIVERSITÉ LILLE 2 DROIT ET SANTÉ / USE CONCEPT / VAXINANO / VF BIOSCIENCE / XIBIOS / X'PROCHEM... **PLUS DE 200 ENTREPRISES MEMBRES**



Parc Eurasanté OUEST - Bât SMH
310 avenue Eugène Avinée
59120 LOOS

Tél. 03 28 55 90 66 / Fax. 03 28 55 90 61

Mail : contact@clubstersante.com

www.clubstersante.com

En partenariat avec



Avec le soutien de

