

Séance : Analyse du paysage périurbain du LP de Marly

Capacité principale travaillée :

Analyser un paysage urbain ou périurbain à partir d'une photographie ou une image satellite pour réaliser le croquis d'un aménagement.

Repères :

- Les espaces périurbains dans la région administrative de l'élève.
- Les espaces d'activité (ZAC, ZI par exemple) dans les communes périurbaines : identification des espaces d'activités.

Déroulé de la séance :

1° Retour vers le passé

Durée 1h à 1h30

Objectif principal : Retracer l'évolution urbaine de Marly sur une carte de 1940 à aujourd'hui (carte 1940, 1953, 1961, 1971, 1983, 2000, 2014) une par décennie. (Une de plus en 1973 construction de notre lycée)

Objectif secondaire : Habituer les élèves à cet espace pour faciliter leur travail de réalisation d'un croquis sur l'aménagement actuel de ce territoire.

Activité :

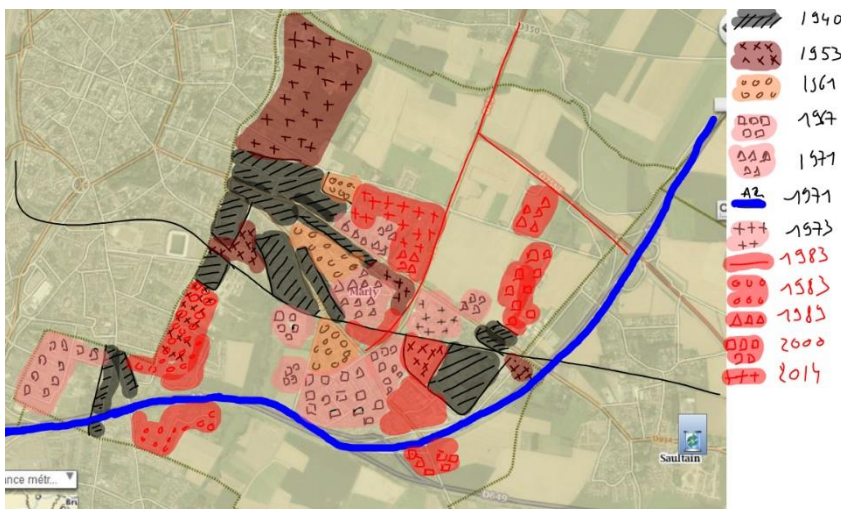
On visionne plusieurs photographies tirées de Géoportail (fichier 1) . <https://remonterletemps.ign.fr/>

On prend quelques points de repères (ex : axes routiers caractéristiques et présents depuis 1940)

On retrace l'agrandissement urbain de la ville (Légende : logo ou une couleur mieux si en dégradé). Le travail élève est réalisé sur un fond de carte et aussi au TBI avec utilisation des calques (jeu de transparence), travail collectif (leur carte est réalisée en même temps qu'au TBI par des élèves volontaires).

Par cette activité, on commence à repérer des différences dans les bâtiments (habitat / industriel), le grignotage au fil des années des terres agricoles, la construction d'axes routiers et autoroutier.

Les élèves vont ainsi s'habituer à cet espace pour ensuite travailler sur Géoportail pour réaliser un croquis de l'aménagement actuel du territoire de Marly avec les différentes fonctions (Zi, ZAC, logements, espaces agricole, espace scolaire & sportif...)



Exemple de cartographie, travail d'élèves au TBI pour guider les autres à la réalisation de leur carte papier.

Fond de carte élève dans fichier 1

Quand le travail de cartographie est terminé, on peut revenir sur ce qu'ont repéré les élèves entre surface urbaine et surface agricole ; que s'est-il passé depuis les années 1950 ?

Ainsi on peut mettre en avant le problème des pertes de terres agricoles au dépend de l'habitat, des zones commerciales et ou industrielles...

Ce qui pourra nous faire rebondir sur la 3^e partie : comment imaginer l'aménagement du territoire dans les années futur (pb climatique, ressources vivrières...) ?

2° Aménagement actuel du territoire de Marly

Durée : 2 heures

Objectif principal : Réalisation d'un croquis sur l'aménagement actuel de ce territoire.

C'est une tâche complexe.

Activité :

Les élèves reprennent chacune des couches et les replacent sur leur fond de carte avec la légende adéquate.

Des directives sont préalablement posées, ex. : placer les principaux axes routiers, l'autoroute, différencier les zones « bâtiments » (ZI, ZAC, habitat), les zones agricoles d'une seule couleur, placer quelques dénominations « remarquables ». Obligation de simplifier et de ne pas rentrer dans les détails (découpage des zones) ...

Quand tout ce protocole est posé, on laisse les élèves travailler en autonomie et le prof est là en ressource. (Le lister au tableau ou sur feuille)

On donne le fond de carte papier.

Les cartes « [Géoportail](#) » dont on a besoin :

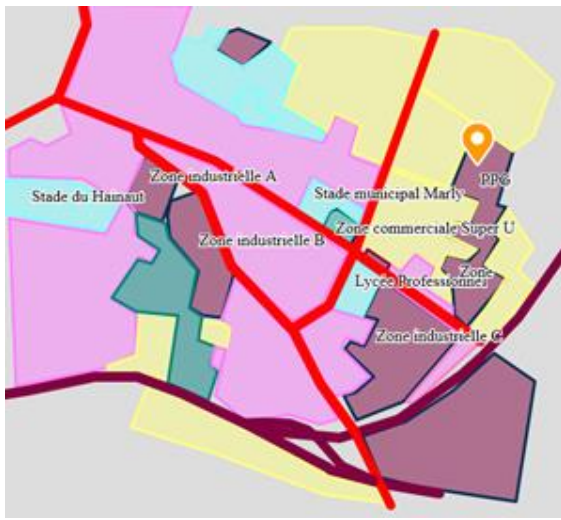
- Les axes routiers
- Registre parcellaire graphique (terres agricoles) de 2016
- Bâtiments
- Dénominations géographiques

2 types d'activités possibles :

- Une sans le numérique : distribution des différentes couches sur papier et réalisation de la carte sur un fond de carte. **Avantages** : pas de numérique (pb accès salle pupitre ou réservation tablettes...) et de pb. techniques. **Inconvénients** : on perd de l'information : zoom possible sur le site, légende facilement accessible, meilleure visualisation..., il faut préparer toutes les cartes (capture écran + légende...). Consommation papier conséquente, l'aspect ludique de « surfer » n'est pas là.
- Une avec le numérique : on laisse les élèves face à Géoportail après quelques explications du fonctionnement *(la carte est préparée par le professeur avec les différentes couches, il suffit de donner l'adresse URL). Aux élèves de rendre plus au moins transparentes* ces couches pour réaliser le croquis toujours sur papier. Les **avantages** et **inconvénients** sont donc inversés.

*Voir comment Géoportail fonctionne (tutoriel pdf ou vidéo)

Il peut être envisagé que les élèves utilisent l'outil « croquis » de Géoportail mais il faut penser à une présentation des différents outils en amont, que les élèves doivent faire une capture d'écran à la fin de leur travail ou qu'ils se créent un compte (mail + MDP) mais attention on ne peut pas les obliger (réglementation RGPD).



Un croquis avec Géoportail peut donner cela.

L'élève copie /colle sa capture d'écran et réalise sa légende.

Habitat

ZI

ZAC

Etc...

Evaluation de l'activité :

La réalisation de cette carte peut être évaluée : capacité « Compléter ou réaliser un croquis simple de géographie ». (Items d'évaluation : le protocole établi auparavant)

Si vous avez utilisé avec vos élèves l'outil croquis de Géoportail on peut évaluer aussi leur compétence numérique : « compléter ou réaliser un croquis simple de géographie ou réaliser un schéma simple sous format numérique ». (Les items supplémentaires en plus du protocole sont : l'utilisation des outils mis à disposition, capture d'écran ou création d'un compte...)

3^e partie : comment imaginer l'aménagement du territoire dans les années futur

Remarque :

Cette séance sera aussi préparatoire au thème de Terminale : **Les sociétés et les risques : anticiper, réagir, se coordonner et s'adapter**. En effet, sur le territoire de Marly, il y a la présence d'une usine Seveso à proximité environ 1 km du Lycée.

Pour info : Travail de Géo prospective avec une cartographie d'un accident et ses conséquences.

Capacité : Réaliser une production cartographique simple montrant la vulnérabilité d'un territoire.