



**Faculté de
Chirurgie
Dentaire**
UNIVERSITÉ DE LILLE



**Université
de Lille**

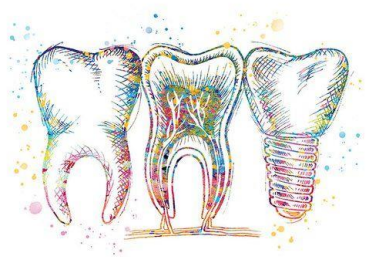
L'Odontologie



FACULTÉ DE CHIRURGIE DENTAIRE DE LILLE



Le métier de chirurgien- dentiste



Professionnel de santé habilité à exercer
l'art dentaire

« La pratique de l'Art dentaire comporte
la *prévention*, le *diagnostic* et le
traitement des maladies congénitales ou
acquises, réelles ou supposées, de la
bouche, des *dents*, des *maxillaires* et des
tissus attenants, suivant les modalités
fixées par le Code de déontologie des
chirurgiens-dentistes. »

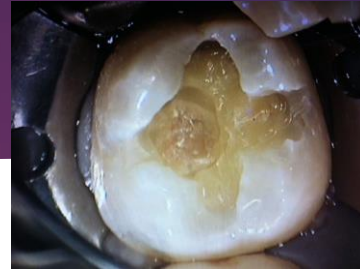
(Article L.4141-1 du CSP)

Le métier de chirurgien-dentiste

FILIÈRE MÉDICALE

Des actes très diversifiés :

- Prévention/prophylaxie
- Soins conservateurs et endodontiques
- Soins parodontaux
- Actes de chirurgie
- Réhabilitations prothétiques
- Réhabilitations implantaire



Le métier de chirurgien-dentiste

2 catégories de praticiens (42000 C-D en France) :

- Omnipraticiens
- Praticiens spécialistes :
 - en orthopédie dento-faciale (5%)
 - Correction des malocclusions afin d'optimiser l'esthétique et la fonction des arcades dentaires
 - en chirurgie orale
 - Actes de chirurgie (extractions complexes, pose d'implants, greffes, curetage de kystes...)
 - en médecine bucco-dentaire
 - Prise en charge de patients avec besoins spécifiques (plateau technique/compétences)



Le métier de chirurgien-dentiste

Modalités d'exercice

- ▶ **en cabinet de ville (87%)**
 - ▶ seul, en association/collaboration
- ▶ **en centre de santé, maison de santé**
- ▶ **en milieu hospitalier**
 - ▶ exercice hospitalo-universitaire
 - ▶ exercice hospitalier
- ▶ au sein des organismes de protection sociale
- ▶ au sein de l'industrie
- ▶ au sein d'agences nationales (HAS...)



Le métier de chirurgien-dentiste

Qualités requises

- ▶ Empathie, écoute, bienveillance
- ▶ Capacité à rassurer
- ▶ Patience
- ▶ Esprit critique

- ▶ Minutie
- ▶ Concentration
- ▶ Habileté manuelle

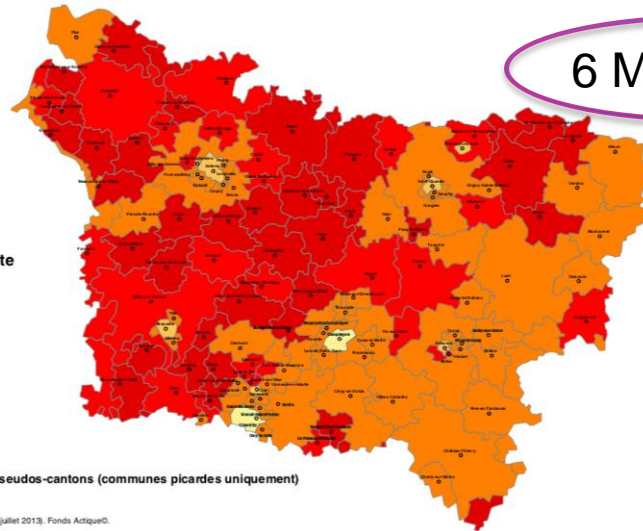
- ▶ Savoir travailler en équipe
- ▶ Savoir prendre des décisions



Les chirurgiens-dentistes dans la région

Hauts de France : 44 chirurgiens dentistes /100.000 habitants
France : 63 / 100.000

Aisne - Oise - Somme

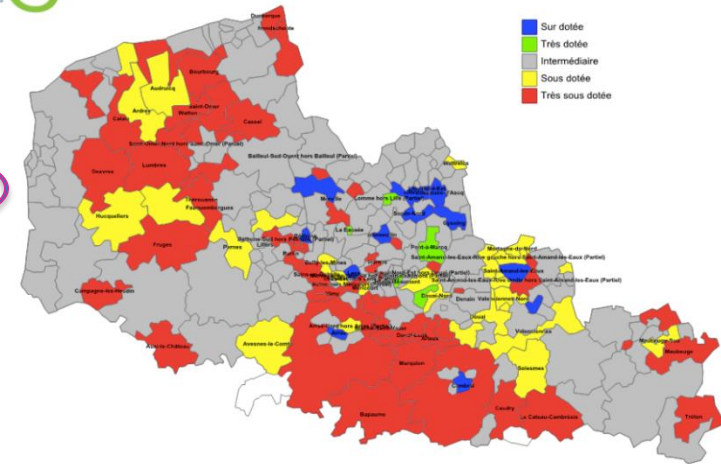


6 M habitants

Réalisation ARS de Picardie, OSA (juillet 2013), Fonds Actique©.



Niveau de dotation des bassins de vie ou pseudo-cantons en chirurgiens dentistes libéraux



Nord - Pas de Calais



Université
de Lille



Faculté de
Chirurgie
Dentaire
UNIVERSITÉ DE LILLE

16 Facultés de Chirurgie Dentaire

8000 ÉTUDIANTS – LILLE : 700

Les études (en sciences) odontologiques : en bref

Durée : 6 à 10 ans

- 1^{ère} année= PACES puis PASS ou L-AS
- Numerus Clausus 2019-2020
 - **Lille** : 87
 - ICL : 2 places
 - Rouen : 20

Lieu : UFR d'odontologie

- Place de Verdun 59000 LILLE

Diplôme d'Etat de docteur en chirurgie dentaire

Schéma d'organisation des études odontologiques

1^{er}
cycle

2^{ème}
cycle

3^{ème}
cycle

Diplôme d'Etat de Docteur en Chirurgie Dentaire

Schéma d'organisation des études odontologiques

1^{er}
cycle

6 semestres

PASS ou L-AS

2^e année

3^e année

Formation théorique et pratique

Diplôme de formation générale en sciences odontologiques

2^e
cycle

3^e
cycle

Diplôme d'état de Docteur en Chirurgie Dentaire

Schéma d'organisation des études odontologiques

1^{er}
cycle

6 semestres

PASS ou L-AS

2^e année

3^e année

Formation théorique et pratique

Diplôme de formation générale en sciences odontologiques (DFGSO)

2^e
cycle

4 semestres

4^e année

5^e année (CSCT)

Formation théorique et pratique
+ stages cliniques dans les services
hospitaliers d'odontologie

Diplôme de formation approfondie en sciences odontologiques (DFASO)

3^e
cycle

Diplôme d'état de Docteur en Chirurgie Dentaire

Schéma d'organisation des études odontologiques

1^{er}
cycle

6 semestres

PASS ou L-AS

2^e année

3^e année

Formation théorique et pratique

Diplôme de formation générale en sciences odontologiques

2^e
cycle

4 semestres

4^e année

5^e année (CSCT)

Formation théorique et pratique
+ stages cliniques dans les services
hospitaliers d'odontologie

Diplôme de formation approfondie en sciences odontologiques

3^e
cycle

2 à 8 semestres

CYCLE COURT :
6^e année
(stage actif)

CYCLE LONG = INTERNAT :
3 filières :

- ODF (3 ans)
- Chirurgie Orale (4 ans)
- Médecine bucco-dentaire (3 ans)

Diplôme d'études spécialisées

Thèse (d'exercice)

Diplôme d'état de Docteur en Chirurgie Dentaire

Faculté de Chirurgie Dentaire de Lille

Doyen : Dr Emmanuelle BOCQUET



Service d'Odontologie

Chef de Service : Dr Laurent NAWROCKI



Les enseignements magistraux



Grand amphithéâtre Lemaire



Petit amphithéâtre



Salle de
vidéotransmission

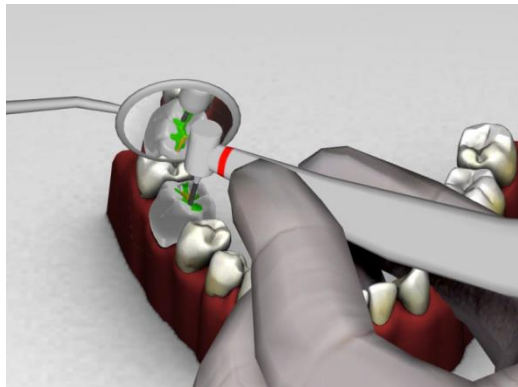


Les TP sur simulateurs



78 simulateurs
1 microscope opératoire
Postes de radiographie numérique

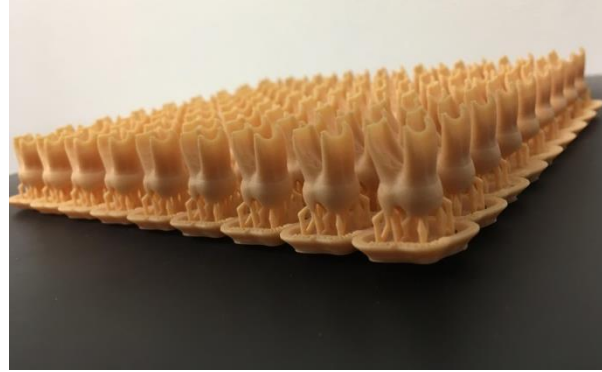
3 simulateurs en réalité virtuelle : 'SIMUL'DENT'



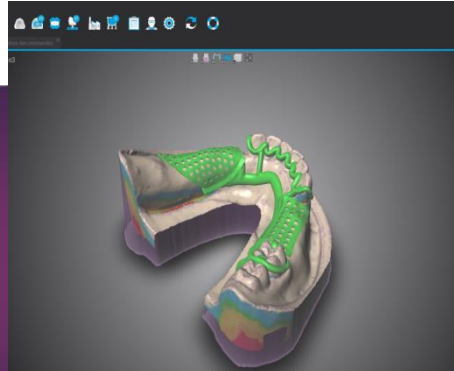
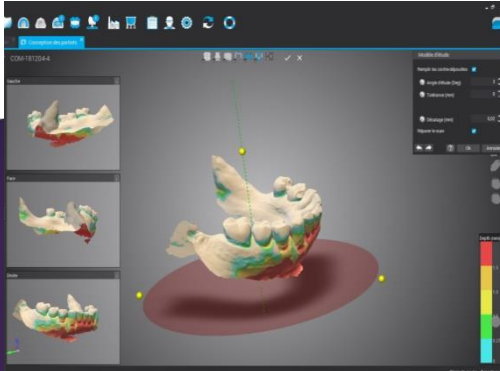
salle CFAO

Conception et Fabrication
Assistée par Ordinateur

Dents pour les entraînements en TP



Conception et fabrication d'une prothèse amovible en TP





Les salles de TP



Le laboratoire de prothèse et la salle à plâtre

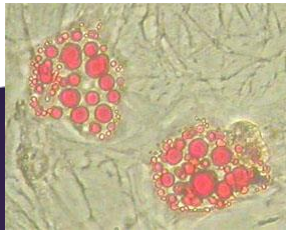
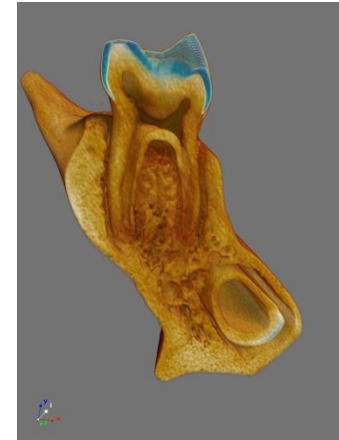
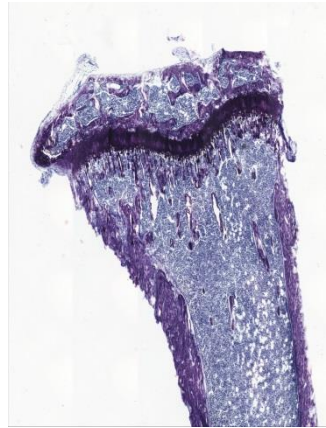




Les stages cliniques hospitaliers



La recherche à la Faculté

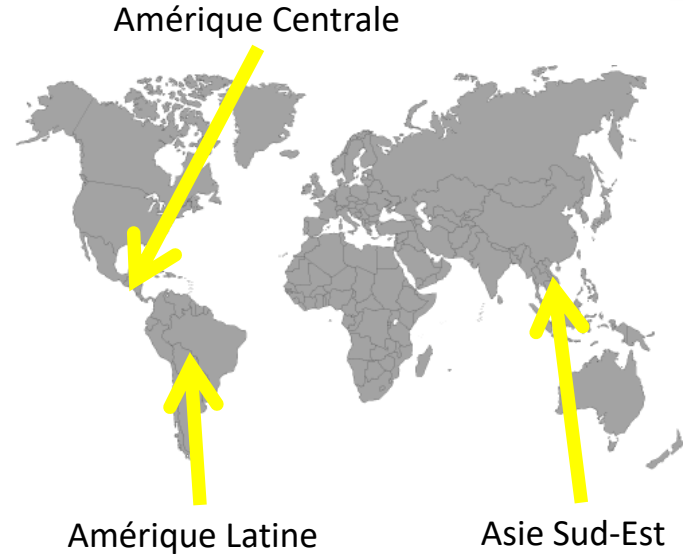
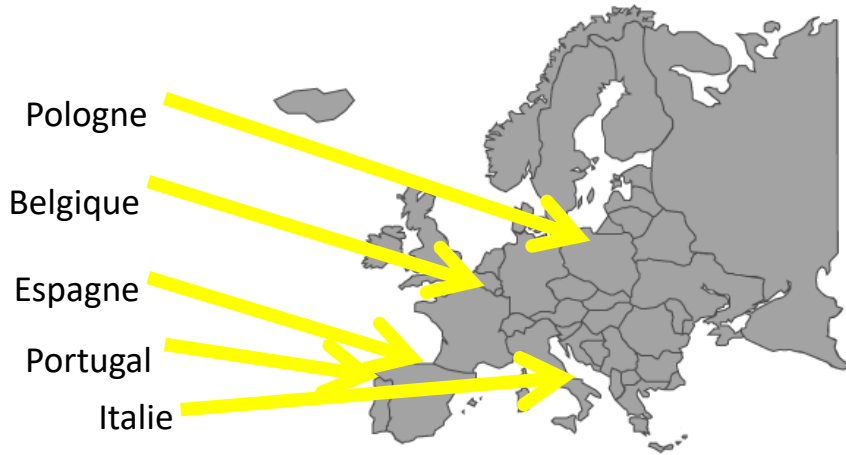


Equipe Accueil EA 4490 : Dr. Cécile OLEJNIK

Les relations internationales

ERASMUS+

2014 - 2020 programme for Education,
Training, Youth, and Sport





JOURNÉE 1^{er} février 2020
PORTES OUVERTES



Liens utiles

- Conseil National de l'Ordre des Chirurgiens-Dentistes
<http://www.ordre-chirurgiens-dentistes.fr>
- Faculté de Chirurgie Dentaire de Lille
<http://chirdent.univ-lille.fr>

